

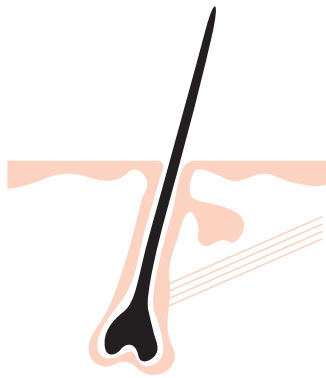
もうすぐ春！！今年も夏に向け早めにストレートの準備をしましょう。

そこで、第一弾としてストレートの知識を少しだけ復習しておきましょう。

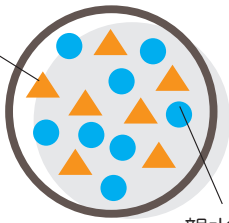
直毛とクセ毛の違い

直毛

- 根元から毛先に向かって滑らかな曲線
- 断面が円形
- ツヤがある
- 親水性・疎水性のタンパク質がキレイに分布



疎水性タンパク
(水となじみにくい性質)



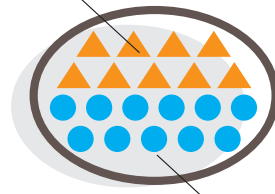
親水性タンパク
(水となじみやすい性質)

クセ毛

- 毛穴からねじれている
- 断面が楕円
- ツヤがない
- 親水性・疎水性のタンパク質が偏っている



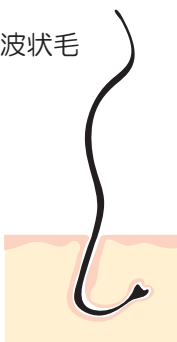
疎水性タンパク
(水となじみにくい性質)



親水性タンパク
(水となじみやすい性質)

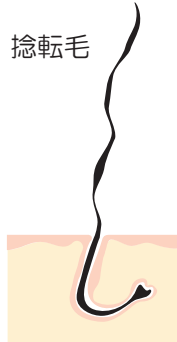
クセ毛の種類

波状毛



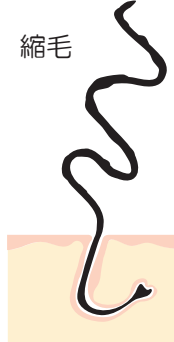
ウェーブ毛。ウェーブは個人差があるが、比較的大きなウェーブがでる。

捻転毛



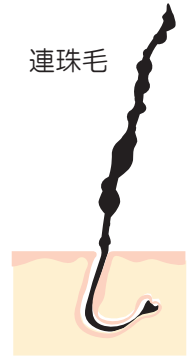
日本人に多いタイプ。縮毛矯正対象者が最も多い。

縮毛



髪量が多く、縮毛矯正が難しい毛質。

連珠毛



髪質が凸凹している。縮毛矯正に適していない場合がある。

次回につづきます。